

PLANTA DE SITUAÇÃO

PROJETO ORIGINAL "AS BUILT"
PLANTA BAIXA DA COBERTURA - BLOCO A
ESC. 1/100

REV.	DATA	VISTO	DESCRIÇÃO
0	05/09/20		ATUALIZAÇÃO DO BUILT PELO DEIA

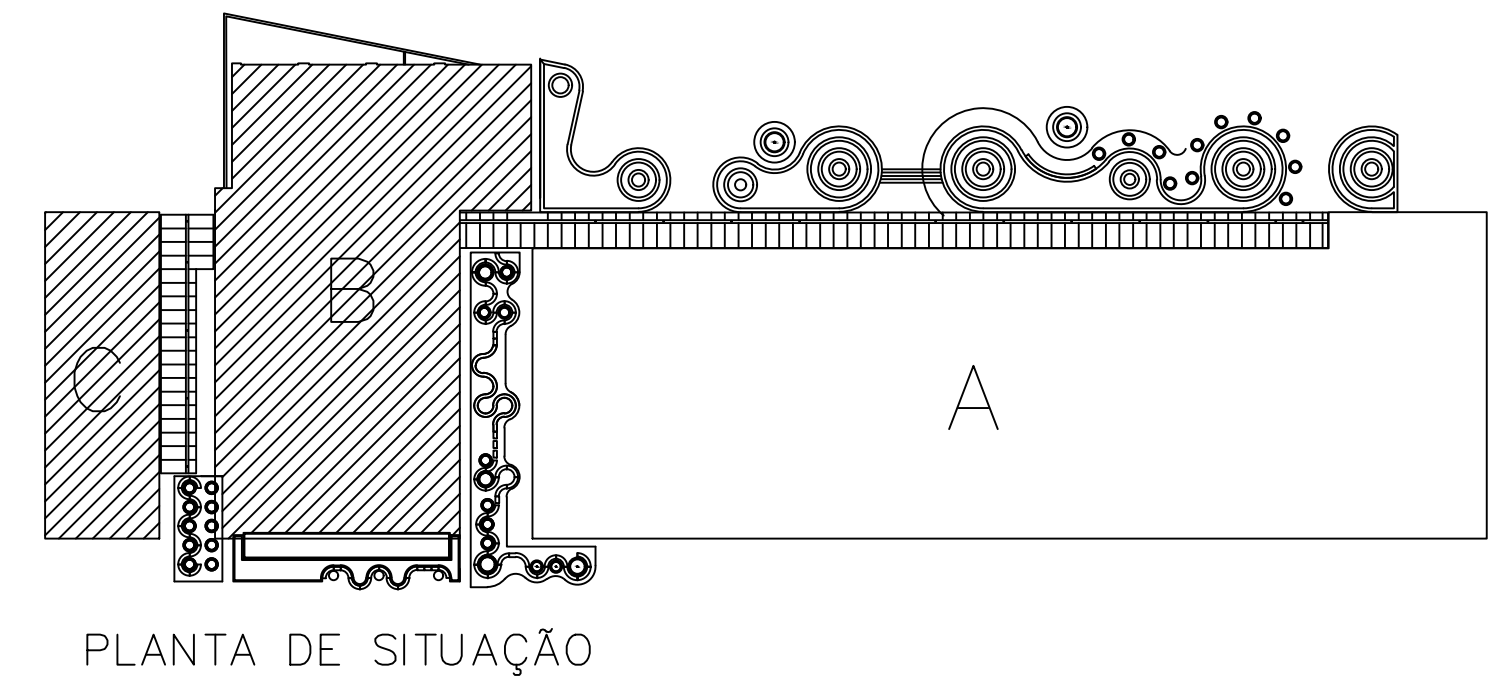
ESTE DOCUMENTO É DE PROPRIEDADE DO MINISTÉRIO PÚBLICO MILITAR E NÃO PODE SER REPRODUZIDO OU USADO PARA QUALQUER FIM ALÉM DO INTENSO ORIGINAL PARA A QUAL FOI ELABORADO.

MINISTÉRIO PÚBLICO MILITAR
PROCURADORIA-GERAL DE JUSTIÇA MILITAR
DEPARTAMENTO DE ENGENHARIA E ARQUITETURA - DEIA

RESPONSÁVEL TÉCNICO	PROJETO	VERBO
JOÃO CARLOS MODESTO ROCHA - ENG. CIVIL	CREIA: 14.1410-GD	
ELABORADO POR	REVISÃO	VERBO
GILMAR CUNHA MAMA		
AUXÍLIOS DO PROJETO	REVISÃO	VERBO
JOÃO CARLOS MODESTO ROCHA - ENG. CIVIL	CREIA: 14.1410-GD	

DEIA
PROCURADORIA-GERAL DE JUSTIÇA MILITAR
DEPARTAMENTO DE ENGENHARIA E ARQUITETURA - DEIA
PROJETO / REVISÃO

IMPERMEABILIZAÇÃO DA COBERTURA DOS BLOCOS A, B e C	ESCALA INDICADA
	DATA 05/09/20
FAZ 7 SÉRIAS	PRIMEIRA 01/04
PLANTA BAIXA DA COBERTURA - BLOCO A	PROJETO ARQ
PROJETO ORIGINAL - "AS BUILT"	
PROCESSO	



0	00/00/00		ATUALIZAÇÃO AS BUILT PELO DEIA	
REV.	DATA	VISTO	D E S C R I Ç Ã O	

ESTE DOCUMENTO É DE PROPRIEDADE DO MINISTÉRIO PÚBLICO MILITAR E NÃO PODE SER REPRODUZIDO OU USADO PARA QUALQUER FINALIDADE DIFERENTE DAQUELA PARA A QUAL ESTÁ SENDO FORNECIDO.

 **MINISTÉRIO PÚBLICO MILITAR**
PROCURADORIA-GERAL DE JUSTIÇA MILITAR
 DEPARTAMENTO DE ENGENHARIA E ARQUITETURA - DEA

RESPONSÁVEL TÉCNICO JOÃO CARLOS MODESTO ROCHA - ENG. CIVIL	REGISTRO CREA: 14.141/D-GO	VISTO
DEA GILMAR CUNHA MAIA	REGISTRO	VISTO
AUTOR DO PROJETO JOÃO CARLOS MODESTO ROCHA - ENG. CIVIL	REGISTRO CREA: 14.141/D-GO	VISTO

CLIENTE
PROCURADORIA-GERAL DE JUSTIÇA MILITAR
DEPARTAMENTO DE ENGENHARIA E ARQUITETURA - DEA
PROJETO / ENDEREÇO
IMPERMEABILIZAÇÃO DA COBERTURA
PLANTA BAIXA DA COBERTURA - BLOCOS

ESCALA INDICADA
DATA 02/12/2025
PRANCHA 02/04
PROJETO ARQ



- DENVERMANTA ELASTIC** - Tipo II 4 mm
- Regularização
DENVERMANTA PRIMER
Cons.:0,40 l/m²
DENVERMANTA ELASTIC - Tipo II 4 mm
CONS.:dreo +15%
- Camada Separadora (Firme de Polietileno ou Papel Kraft)
Proteção Mecânica.

- OBSERVAÇÕES GERAIS:

1. AS SUPERFÍCIES DEVERÃO SER PREPARADAS CONFORME RECOMENDAÇÕES DO MEMORIAL DE PREPARO DE SUPERFÍCIE NO MEMORIAL DE ESPECIFICAÇÕES
2. A ARGAMASSA A SER UTILIZADA NA REGULARIZAÇÃO OU PROTEÇÃO MECÂNICA NÃO DEVERÁ CONTER CA OU HIDRÓFUJO.
3. NAS SUPERFÍCIES VERTICAIS ONDE A IMPERMEABILIZAÇÃO FOR EXECUTADA COM MANTAS ASFÁLTICAS, A PROTEÇÃO MECÂNICA DEVERÁ SER ARMADA COM TELA GALVANIZADA OU PLÁSTICA.

0	09/00/00		ATUALIZAÇÃO AS BUILT PELO DEB
REV.	DATA	VISTO	DESCRIÇÃO

ESTE DOCUMENTO É DE PROPRIEDADE DO MINISTÉRIO DA DEFESA E NÃO PODE SER REPRODUZIDO OU USADO PARA QUALQUER FINALIDADE DIFERENTE DAQUELA PARA A QUAL ESTÁ SENDO FORNECIDO.



MINISTÉRIO PÚBLICO MILITAR
PROCURADORIA-GERAL DE JUSTIÇA MILITAR
DEPARTAMENTO DE ENGENHARIA E ARQUITETURA - DEA

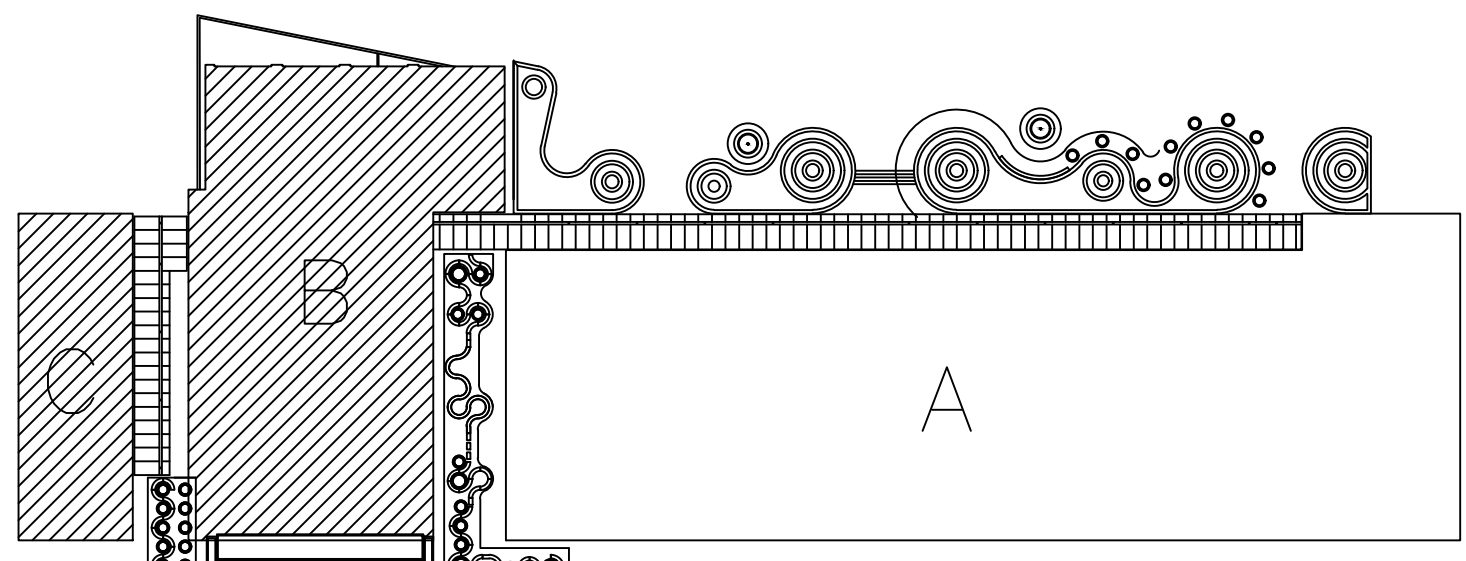
RESPONSÁVEL TÉCNICO	REC05990	VISTO
JOÃO CARLOS MODESTO ROCHA - ENG. CIVIL	CREA: 14.141/D-GO	
DECA	REC05990	VISTO
GILMAR CUNHA MAIA		
AUTOR DO PROJETO	REC05990	VISTO
JOÃO CARLOS MODESTO ROCHA - ENG. CIVIL	CREA: 14.141/D-GO	

PROCURADORIA-GERAL DE JUSTIÇA MILITAR
DEPARTAMENTO DE ENGENHARIA E ARQUITETURA - DEA

IMPERMEABILIZAÇÃO DA COBERTURA - PGJF
PLANTA BAIXA DA COBERTURA - BLOCO A



PLANTA BAIXA DA COBERTURA - BLOCO A
INDICAÇÃO DA ÁREA DE IMPERMEABILIZAÇÃOPROCESSO
PROCESSO

COMPANIO (D. AGUIRRE)



PLANTA DE SITUAÇÃO

LEGENDA DE SISTEMA IMPERMEABILIZANTES

- 
DENVERMANTA ELASTIC – Tipo III 4 mm
 Regularização
DENVERMANTA PRIMER
 Cons.:0,40 l/m²
DENVERMANTA ELASTIC – Tipo III 4 mm
 CONS.:área +15%
 Camada Separadora (Firme de Polietileno ou Papel Kraft)
 Proteção Mecânica.
 - 
DENVERFLEX POLIURETANO 330
DENVERFLEX POLIURETANO 330
 Cons.:0,20 ml/m em juntas de 2 x 1 cm

OBSERVAÇÕES GERAIS

1. AS SUPERFÍCIES DEVERÃO SER PREPARADAS CONFORME RECOMENDAÇÕES DO MEMORIAL DE PREPARO DE SUPERFÍCIE NO MEMORIAL DE ESPECIFICAÇÕES
2. A ARGAMASSA A SER UTILIZADA NA REGULARIZAÇÃO OU PROTEÇÃO MECÂNICA NÃO DEVERÁ CONTER CAL OU HIDRÓFUGO.
3. NAS SUPERFÍCIES VERTICAIS ONDE A IMPERMEABILIZAÇÃO FOR EXECUTADA COM MANTAS ASFÁLTICAS, A PROTEÇÃO MECÂNICA DEVERÁ SER ARMADA COM TELA GALVANIZADA OU PLÁSTICA.

0	00/00/00		ATUALIZAÇÃO AS BUILT PELO DEB	
REV.	DATA	VISTO	D E S C R I Ç Ã O	

ESTE DOCUMENTO É DE PROPRIEDADE DO MINISTÉRIO PÚBLICO MILITAR E NÃO PODE SER REPRODUZIDO OU USADO PARA QUALQUER FINALIDADE DIFERENTE DAQUELA PARA A QUAL ESTÁ SENDO FORNECIDO.



MINISTÉRIO PÚBLICO MILITAR
PROCURADORIA-GERAL DE JUSTIÇA MILITAR
DEPARTAMENTO DE ENGENHARIA E ARQUITETURA - DEA

RESPONSÁVEL TÉCNICO	REGISTRO	VISTO
JOÃO CARLOS MODESTO ROCHA - ENG. CIVIL	CREA: 14.141/D-GO	
DEA	REGISTRO	VISTO
GILMAR CUNHA MAIA		
AUTOR DO PROJETO	REGISTRO	VISTO
JOÃO CARLOS MODESTO ROCHA - ENG. CIVIL	CREA: 14.141/D-GO	

PROCURADORIA-GERAL DE JUSTIÇA MILITAR
DEPARTAMENTO DE ENGENHARIA E ARQUITETURA - DEA

PROJETO / ENDEREÇO
IMPERMEABILIZAÇÃO DA COBERTURA - PGJM
PLANTA BAIXA DA COBERTURA - BLOCO A

FASE / DESENHO	PRONCHIA
PLANTA BAIXA DA COBERTURA - BLOCOS B-C	04/04
INDICAÇÃO DA ÁREA DE IMPERMEABILIZAÇÃO	PROJETO
	ARQ

PROCESSO

CAMINHO DO ARQUIVO